

Art. Nr.	Grösse	Absaugkatheter
4PV5906	CH 06	Länge 52 cm
4PV5908	CH 08	zentral offen
4PV5910	CH 10	1 seitliches Auge
4PV5912	CH 12	silikonisiert
4PV5914	CH 14	VPE: 100 Stück
4PV5916	CH 16	
4PV5918	CH 18	
4PV5920	CH 20	

**Sonde d'aspiration**  
*longueur 52 cm*  
*orifice terminal*  
*1 oeil latéral*  
*siliconisée*  
*emballage: 100 pièces*

Art. Nr.	Grösse	Absaugkatheter
4PV6008	CH 08	Länge 52 cm
4PV6010	CH 10	zentral offen
4PV6012	CH 12	2 seitliche Augen
4PV6014	CH 14	silikonisiert
4PV6016	CH 16	VPE: 100 Stück
4PV6018	CH 18	
4PV6020	CH 20	

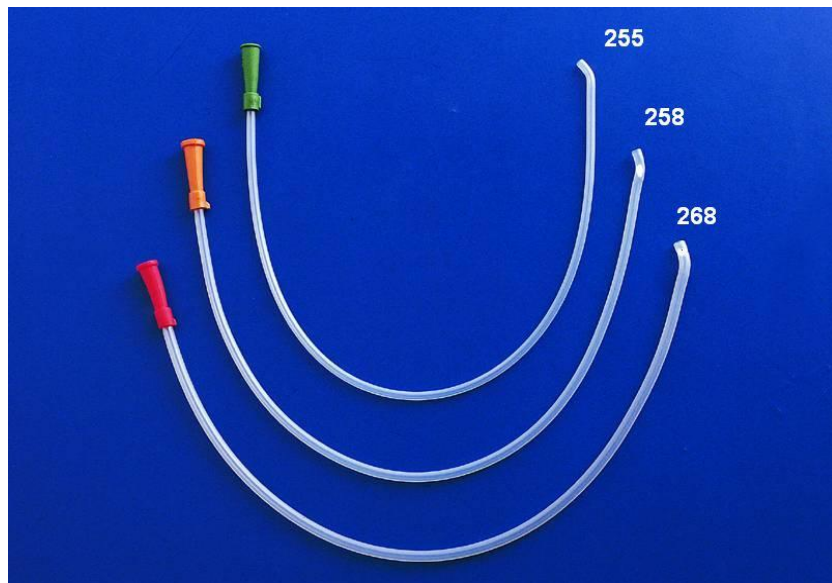
**Sonde d'aspiration**  
*longueur 52 cm*  
*orifice terminal*  
*2 yeux latéraux*  
*siliconisée*  
*emballage: 100 pièces*

Art. Nr.	Grösse	Absaugkatheter
4PV4506	CH 06	Länge 52 cm
4PV4508	CH 08	zentral offen
4PV4510	CH 10	2 kleine seitliche Löcher
4PV4512	CH 12	silikonisiert
4PV4514	CH 14	VPE: 100 Stück
4PV4516	CH 16	
4PV4518	CH 18	
4PV4520	CH 20	

**Sonde d'aspiration**  
*longueur 52 cm*  
*orifice terminal*  
*2 petits trous*  
*siliconisée*  
*emballage: 100 pièces*

**Absaugkatheter gebogen steril**  
**Sondes d'aspiration courbées stériles**

**GRIBI AG BELP**



<b>Art. Nr.</b>	<b>Grösse</b>	<b>Absaugkatheter</b>
4PV4608	CH 08	gebogene Spitze
4PV4610	CH 10	Länge 52 cm
4PV4612	CH 12	zentral offen
4PV4614	CH 14	2 kleine seitliche Löcher
4PV4616	CH 16	silikonisiert
4PV4618	CH 18	VPE: 100 Stück

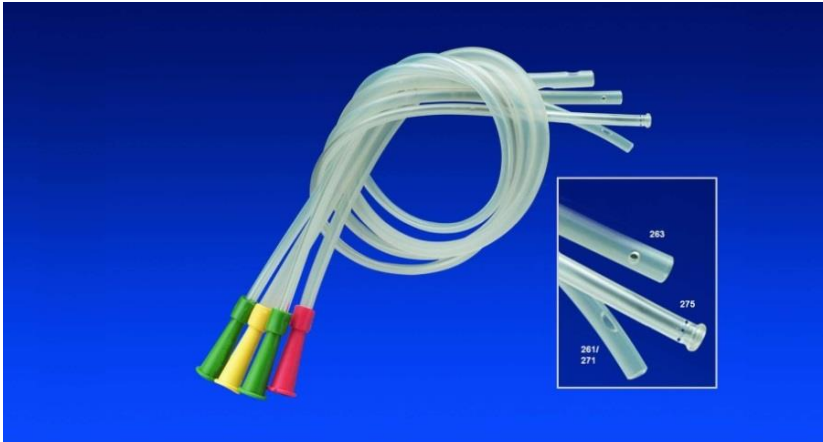
**Sonde d'aspiration**  
*courbée*  
*longueur 52 cm*  
*orifice terminal*  
*2 petits trous*  
*siliconisée*  
*emballage: 100 pièces*

<b>Art. Nr.</b>	<b>Grösse</b>	<b>Absaugkatheter</b>
4PV4658	CH 08	gebogene Spitze
4PV4660	CH 10	Länge 60 cm
4PV4662	CH 12	zentral offen
4PV4664	CH 14	2 kleine seitliche Löcher
4PV4666	CH 16	silikonisiert
4PV4668	CH 18	VPE: 100 Stück

**Sonde d'aspiration**  
*courbée*  
*longueur 60 cm*  
*orifice terminal*  
*2 petits trous*  
*siliconisée*  
*emballage: 100 pièces*

**Absaugkatheter steril**  
**Sondes d'aspiration stériles**

**GRIBI AG BELP**

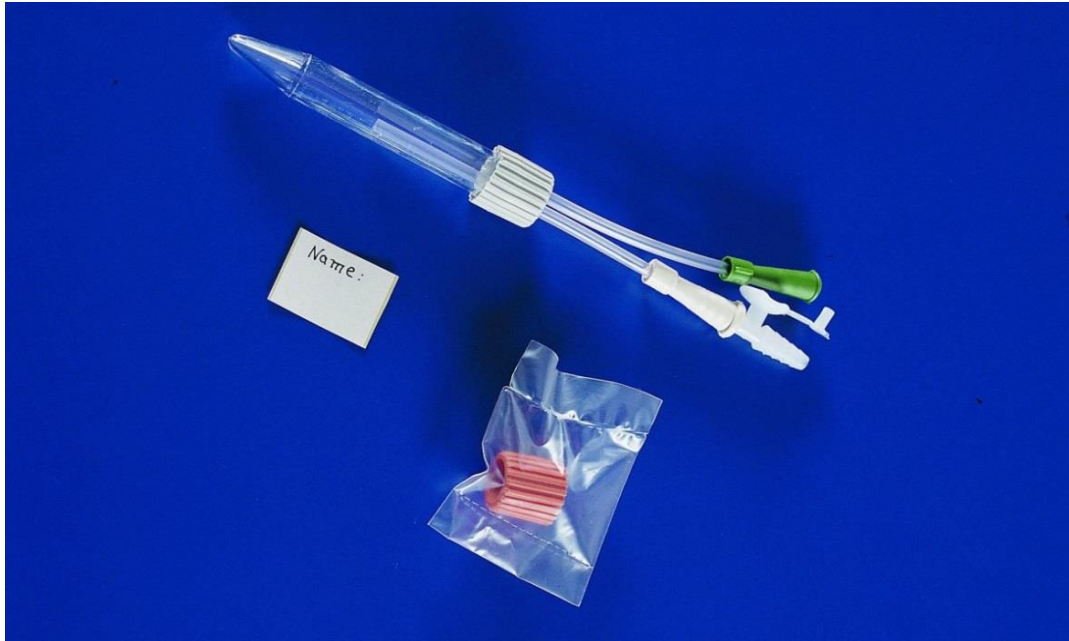


<b>Art. Nr.</b>	<b>Grösse</b>	<b>Absaugkatheter</b>
4PV4558	CH 08	Länge 60 cm
4PV4560	CH 10	zentral offen
4PV4562	CH 12	2 kleine seitliche Löcher
4PV4564	CH 14	silikonisiert
4PV4566	CH 16	VPE: 100 Stück
4PV4568	CH 18	

**Sonde d'aspiration**  
*longueur 60 cm*  
*orifice terminal*  
*2 petits trous*  
*siliconisée*  
*emballage: 100 pièces*

**Tracheal Absaugatz steril**  
**Aspirateur trachéal stérile**

**GRIBI AG BELP**



**Art. Nr.**  
4QF4000

**Tracheal Absaugatz**  
mit Saugreguliertventil  
10 ml  
VPE: 100 Stück

**Aspirateur trachéal**  
avec valve à contrôle  
10 ml  
emballage: 100 pièces

**Sauerstoffkatheter steril**  
**Sondes nasales d'oxygène stériles**



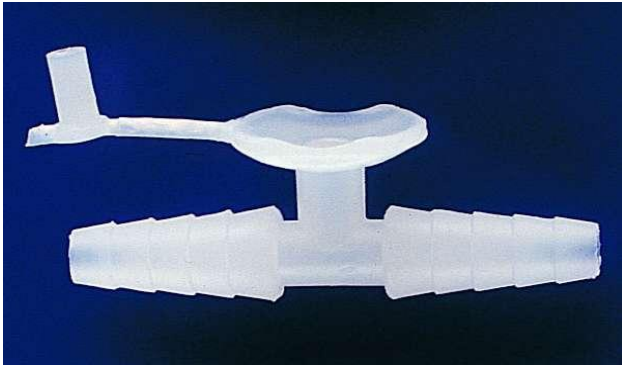
<b>Art. Nr.</b>	<b>Grösse</b>	<b>Sauerstoffkatheter</b>
4PV3208	CH 08	Länge 40 cm
4PV3210	CH 10	grün
4PV3212	CH 12	zentral offen
4PV3214	CH 14	PU-Kompresse geklebt weisser, männlicher Ansatz VPE: 100 Stück

**Sonde nasale d'oxygène**  
*longueur 40 cm*  
*verte*  
*orifice terminal*  
*compresse en PU*  
*raccord blanc, mâle*  
*emballage: 100 pièces*



<b>Art. Nr.</b>	<b>Grösse</b>	<b>Sauerstoffkatheter</b>
		Länge 40 cm
		grün
		zentral offen
		PU-Kompresse geklebt
		Trichter weiblich
		VPE: 100 Stück

**Sonde nasale d'oxygène**  
*longueur 40 cm*  
*verte*  
*orifice terminal*  
*compresse en PU*  
*avec godet femelle*  
*emballage: 100 pièces*

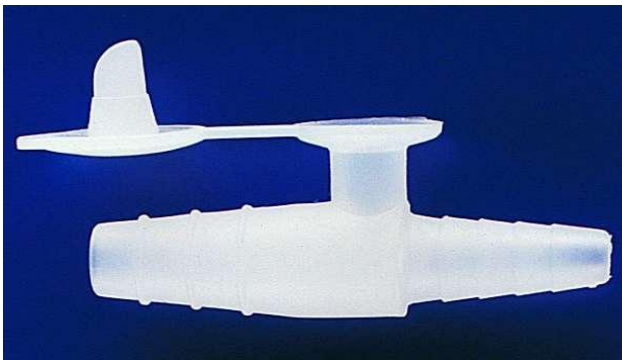


**Art. Nr.**  
4PX1030

**Saugregulierventil**  
Fingertip  
PE  
steril  
VPE: 100 Stück

**Valve à contrôle**

PE  
stérile  
emballage: 100 pièces



**Art. Nr.**  
4PX1020

**Saugregulierventil**  
Katheter / Saugschlauch  
Fingertip  
PE  
steril  
VPE: 100 Stück

**Valve à contrôle**

sonde / tube d'aspiration  
PE  
stérile  
emballage: 100 pièces